



РЕПУБЛИКА БЪЛГАРИЯ
Министерство на околната среда и водите
БАСЕЙНОВА ДИРЕКЦИЯ ЗА УПРАВЛЕНИЕ НА ВОДИТЕ В ЧЕРНОМОРСКИ РАЙОН



Разработване на Предварителна оценка на риска от наводнения в Черноморски басейнов район

Явор Димитров
нач. сектор "Експерти" към отдел "Планове", БДЧР

Басейнова дирекция за Черноморски район

07 - 09.11.2011 г.

Разработване на Предварителна оценка на риска от наводнения в Черноморски басейнов район

Задължения на БД произтичащи от Директива 60/2007/ЕС и Закона за водите

I. Предварителна оценка на риска от наводнения:

- По речни басейни, вкл. крайморски райони;
- Отчита се изменението на климата
- Срок - **до края на 2011 г.**

II. Разработването на карти за риска от наводнения:

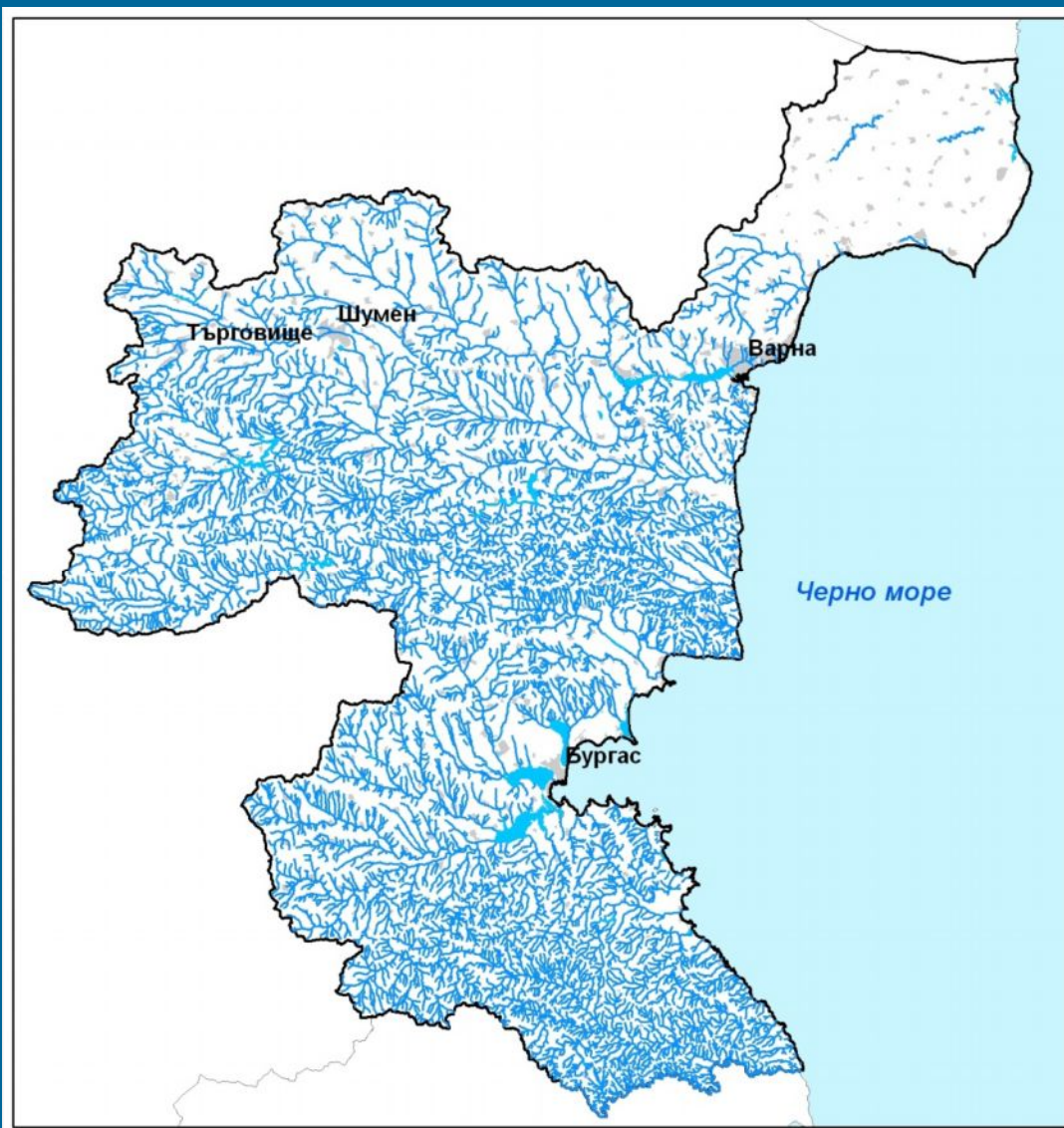
- три сценария - с висок, среден и малък риск
- информация за очакваните дълбочини на водата
- броя на жителите, изложени на риск
- стопански дейности, които ще бъдат засегнати
- екологични щети.
- Срок - **до края на 2013 г.**

III. План за управление на риска от наводнения:

- Мерки за намаляване на вероятността от наводнения и/или за ограничаване на последиците.
- Съсредоточават се върху предотвратяването, защитата, подготвеността, включително прогнозите за наводнения и системите за ранно предупреждение.
- Включват практики за устойчиво земеползване, задържането на води и контролирано наводняване на определени райони в случай на наводнение.
- **Срок - до края на 2015г.**



Общи хидроложки данни за района на БДЧР



- Обща дължина на речната мрежа – 13 000 км.
- Средна дължина на речен участък – 1300 м.
- Дължина на бреговата линия на Черно море – 378 км.
- **745** случая на наводнения на 518 места, документирани в 47 общини
- Обща площ на заливане - 522 000 дка

Разработване на Предварителна оценка на риска от наводнения в Черноморски басейнов район - етапи

1. Изготвяне на карти на районите на речните басейни указващи топографията и земеползването
2. Описание на възникнали в миналото наводнения със значителни неблагоприятни последици върху човешкото здраве, околната среда, културното наследство и стопанската дейност
3. Оценка на евентуалните неблагоприятни последици от бъдещи наводнения за човешкото здраве, околната среда, културното наследство и стопанската дейност
4. Информирание на обществеността – публикуване в уеб-сайта на БДЧР и МОСВ и провеждане на обществено обсъждане

Разработване на Предварителна оценка на риска от наводнения в Черноморски басейнов район - етапи

- Избор на методика



Изготвена е методика за предварителна оценка на риска от наводнения, чрез възлагане на обществена поръчка от МОСВ – 2011 г.

Разработване на Предварителна оценка на риска от наводнения в Черноморски басейнов район



Проектни единици в БДЧР - 6 бр.

- 10 - Добруджански реки, източно от р. Суха
- 11 - р. Провадийска и р. Девненска
- 12 - р. Камчия
- 13 - Севернобургаски реки
- 14 - Мандренски реки
- 15 - Южнобургаски реки
/р. Велека и р. Резовска/

Разработване на Предварителна оценка на риска от наводнения в Черноморски басейнов район

ЕТАП 1 – Изготвяне на карти на районите на речните басейни, указващи топографията и земеползването

Изготвено е описание на проектните единици – топография, геология, климат, хидрология, земеползване, зони за защита и културно наследство

Цифров модел на релефа /50x50м./



Земеползване – Corine 2006 г.



Разработване на Предварителна оценка на риска от наводнения в Черноморски басейнов район - етапи



ЕТАП 2

Описание на възникнали в миналото наводнения със значителни неблагоприятни последици върху човешкото здраве, околната среда, културното наследство и стопанската дейност

- Изпратени са писма със въпросници до общини, напоителни с-ми и у-ние пожарна безопасност и защита на населението
- Получени данни от 47 общини, НС и ПБЗН
- Нанесени 745 случая на документирани наводнения на карти

Разработване на Предварителна оценка на риска от наводнения в Черноморски басейнов район - етапи

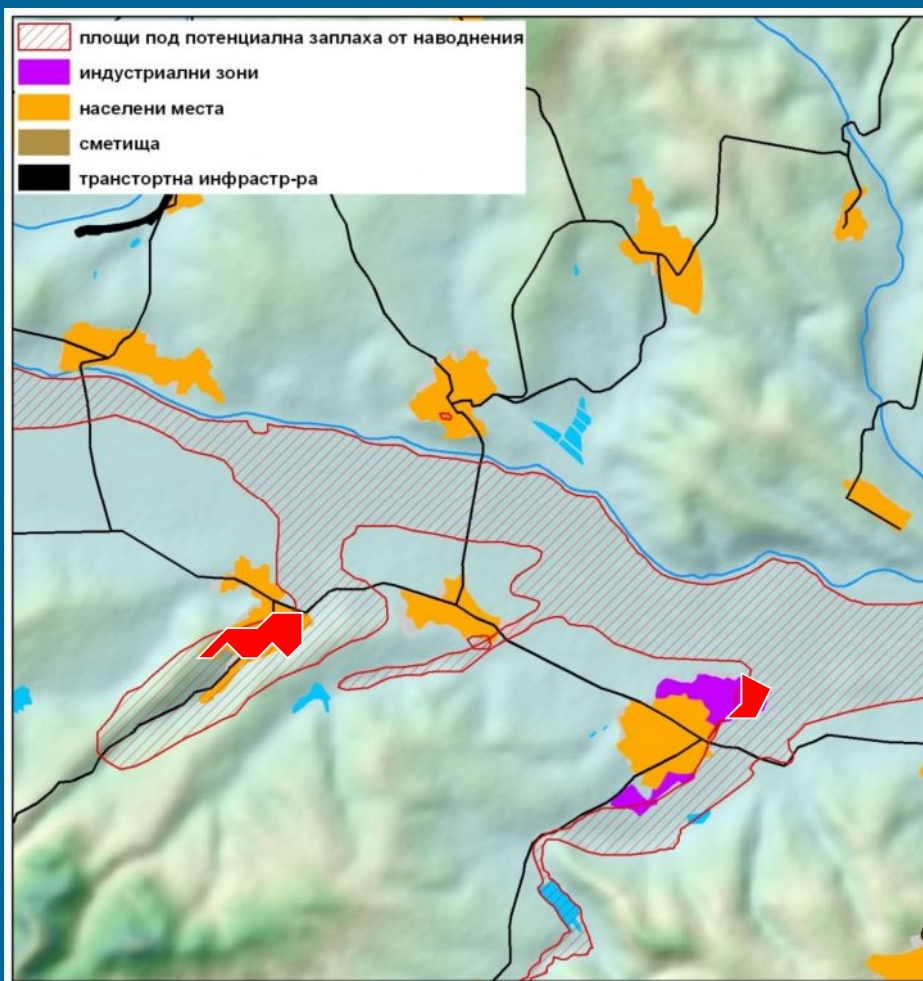
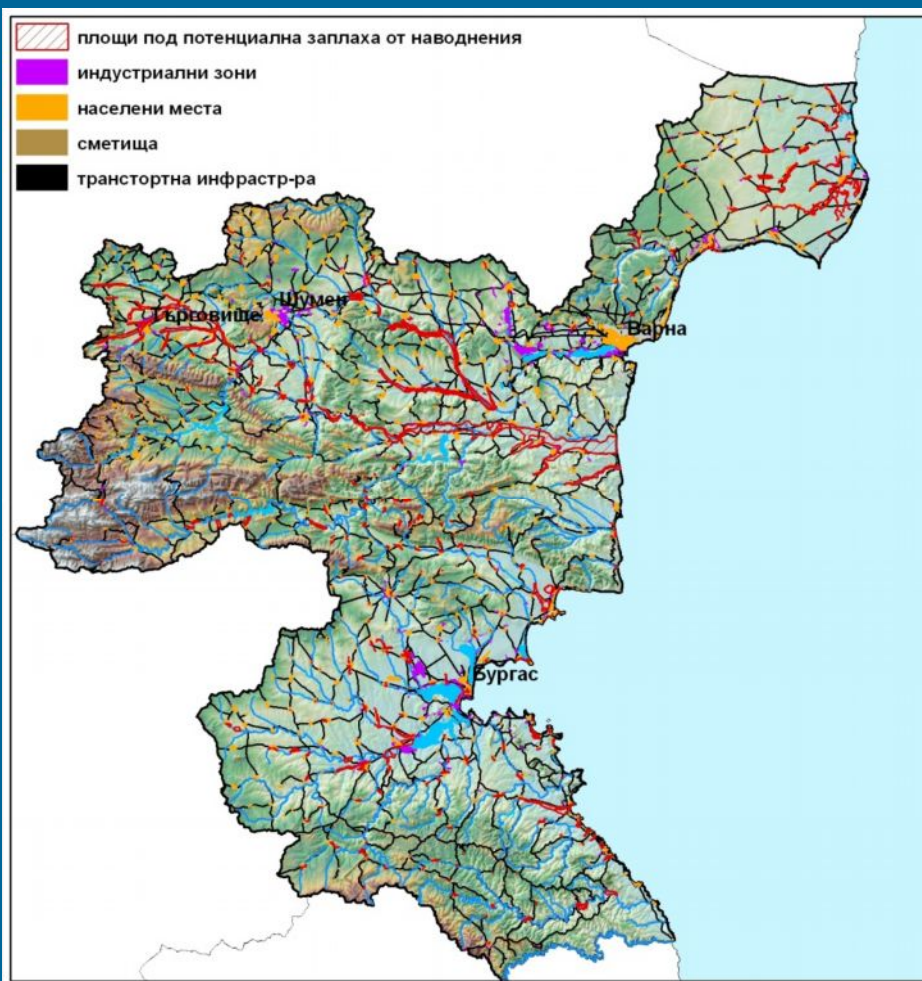
ЕТАП 3 - Оценка на евентуалните неблагоприятни последици от бъдещи наводнения за човешкото здраве, околната среда, културното наследство и стопанската дейност

- Определяне на площи с потенциална заплаха от наводнение на базата на площта на водосбора топографски и хидроложки данни /с обезпеченост 1%/.
- Определяне на потенциалните щети в площите с потенциална заплаха в зависимост от типа земеползване – населени места, индустриални зони, земеделски земи, транспортна инфраструктура и др.
- Оценка на риска от наводнения като се приложат критериите за значимост върху потенциалните щети и определяне на зони със значим риск от наводнение.

Беше проведен конкурс /обществена поръчка/ с цел подпомагане на БДЧР при изготвянето на предварителната оценка на риска от наводнения, предимно изпълнението на този трети етап, вкл. и определяне на критериите за значимост.

Разработване на Предварителна оценка на риска от наводнения в Черноморски басейнов район - етапи

ЕТАП 3 - Оценка на евентуалните неблагоприятни последици от бъдещи наводнения за човешкото здраве, околната среда, културното наследство и стопанската дейност



Разработване на Предварителна оценка на риска от наводнения в Черноморски басейнов район - етапи

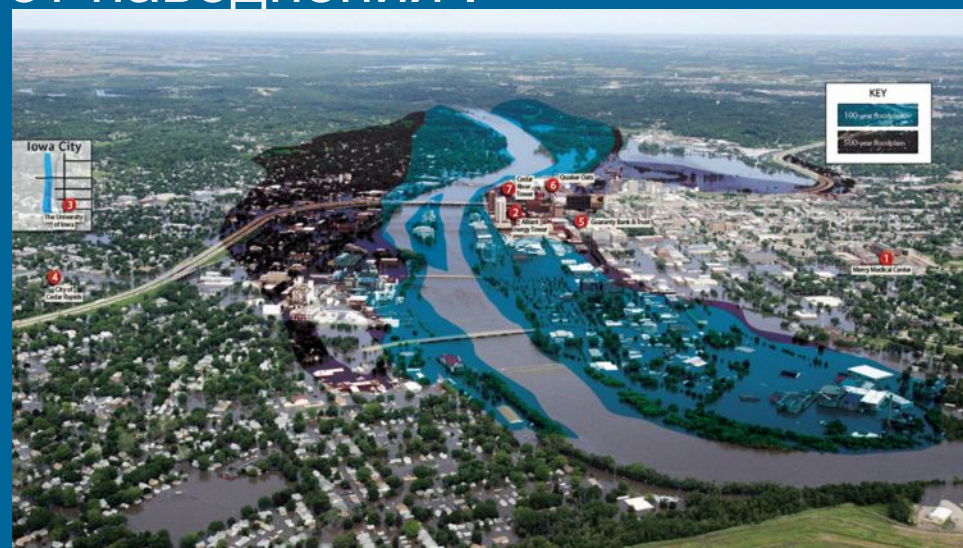
ПРОБЛЕМИ:

- В плана за управление на риска от наводнения за БДЧР се включват и тези предизвикани от Черно море, за които методиката е различна
- Липса на актуални данни за земеползване, за новообразувани урбанизирани зони, морски съоръжения и др.
- Критерии за значимост, еднакви за цяла България

Разработване на Предварителна оценка на риска от наводнения в Черноморски басейнов район

След изготвянето на предварителната оценка на риска от наводнения до края на 2011 г., ще бъдат определени районите със значим риск от наводнения.

Те ще бъдат в основата за следващия етап, предвиден в Директива 2007/60/ЕС - изготвяне на карти на районите под заплаха от наводнения и карти на районите с риск от наводнения .



Разработване на Предварителна оценка на риска от наводнения в Черноморски басейнов район

Прилагане на Директивата до момента:

| Country | Notification transposition (Art. 17, deadline 26.11.2009) | Competent authorities / Units of management (Art. 3, deadline notification 26.5.2010)* | Preliminary Flood Risk Assessment (Art. 4&5, deadline reporting 22.3.2012) | Flood Hazard & Flood Risk Maps (Art. 6, deadline reporting 22.3.2014) | Flood Risk Management Plans (Art 7, deadline reporting 22.3.2016) |
|----------------|---|--|--|---|---|
| Austria | ☺ | ☺ | | | |
| Belgium | ☺ | ☺ | | | |
| Bulgaria | ☺ | ☺ | | | |
| Cyprus | ☺ | ☺ | | | |
| Czech Republic | ☺ | ☺ | | | |
| Denmark | ☺ | ☺ | | | |
| Estonia | ☺ | ☺ | | | |
| Finland | ☺ | ☺ | | | |
| France | ☺ | ☺ | | | |
| Germany | ☺ | ☺ | | | |
| Greece | ☺ | ☺ | | | |

http://ec.europa.eu/environment/water/flood_risk/timetable.htm

*Благодаря
за
вниманието!*



<http://www.bsbd.org>
bdvarna@bsbd.org