



РЕПУБЛИКА БЪЛГАРИЯ  
Министерство на околната среда и водите  
БАСЕЙНОВА ДИРЕКЦИЯ ЗА УПРАВЛЕНИЕ НА ВОДИТЕ В ЧЕРНОМОРСКИ РАЙОН



## Предварителна оценка на риска от наводнения в БДЧР

### Проектна единица “р. Провадийска и р. Девненска”

*Явор Димитров*  
*нач. сектор “Експертен” към отдел “Планове”, БДЧР*

Басейнова дирекция за Черноморски район

**07.12.2011 г.**

# Предварителна оценка на риска от наводнения - етапи

1. Изготвяне на карти на районите на речните басейни указващи топографията и земеползването
2. Описание на възникнали в миналото наводнения със значителни неблагоприятни последици върху човешкото здраве, околната среда, културното наследство и стопанската дейност
3. Оценка на евентуалните неблагоприятни последици от бъдещи наводнения за човешкото здраве, околната среда, културното наследство и стопанската дейност
4. Информирание на обществеността – публикуване в уеб-сайта на БДЧР и МОСВ и провеждане на обществено обсъждане

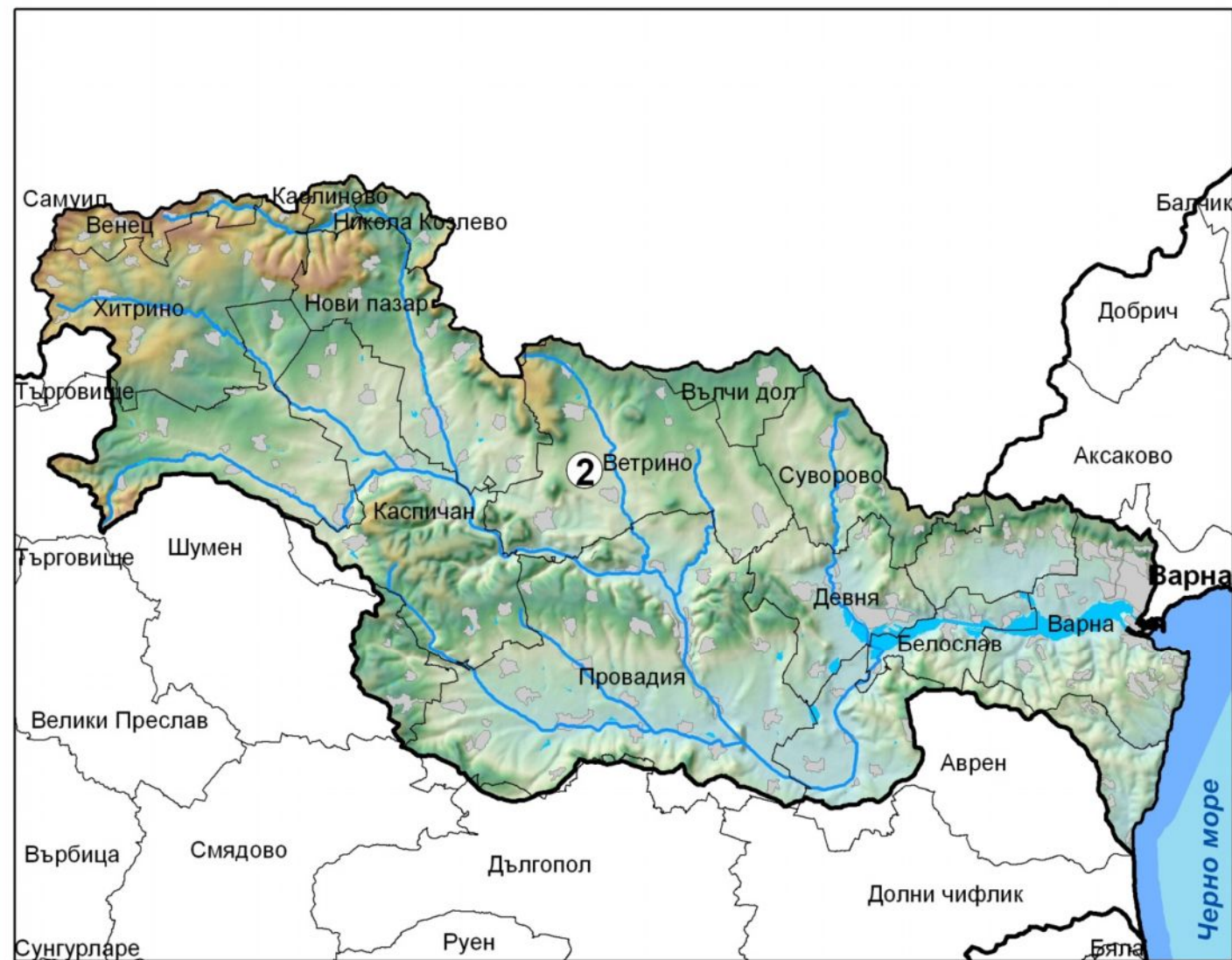
# Обща характеристика на проектната единицата



- площ – 2536 кв. км.
- 3 области
- 11 общини
- Главни реки:
  - р. Провадийска
  - р. Девненска
  - р. Крива
  - р. Главница
  - р. Мадара

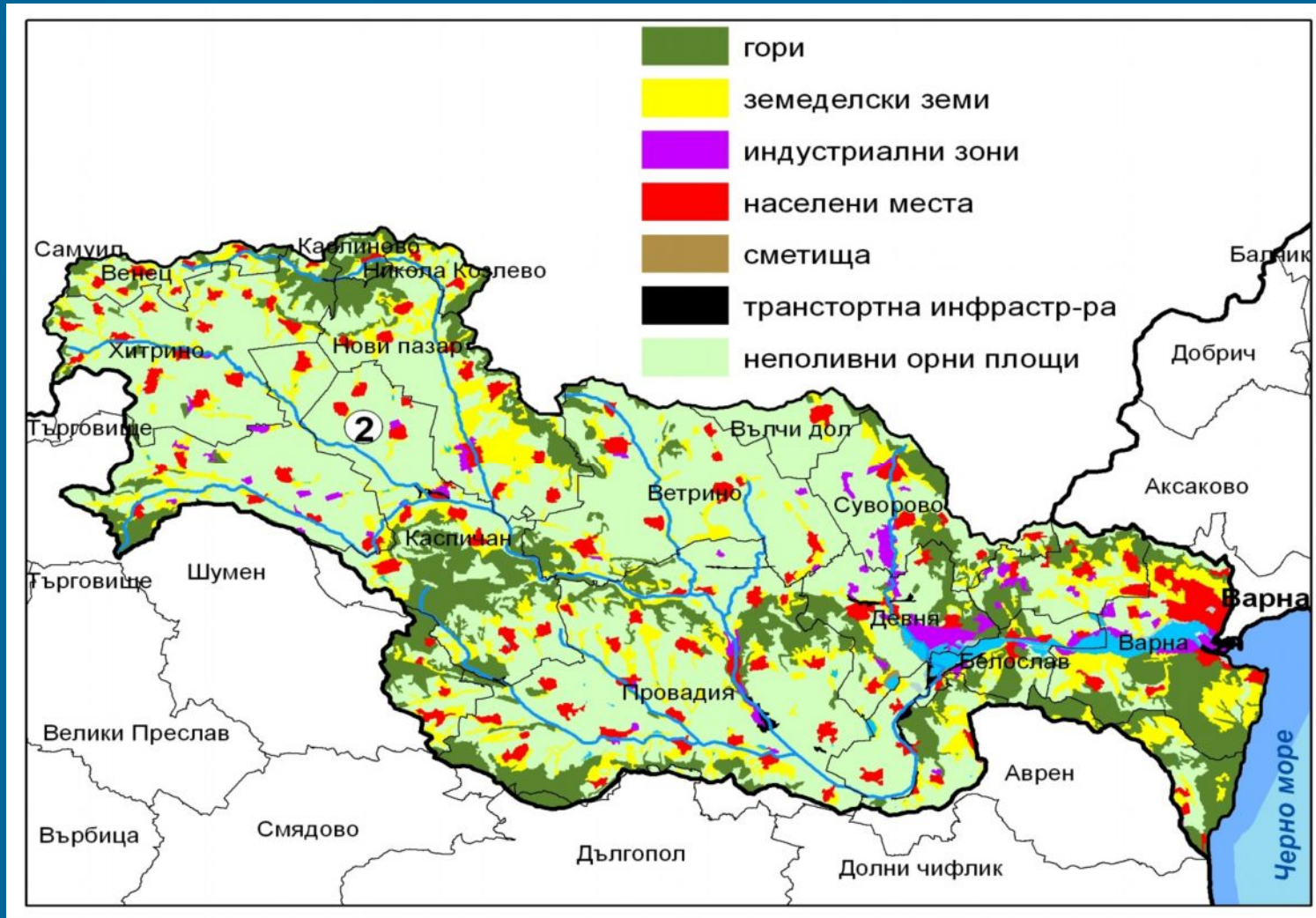
# ЕТАП 1

## Изготвяне карти на речните басейн, указващи топографията



# ЕТАП 1

## Изготвяне карти на речните басейни и земеползването



## ЕТАП 2

### Описание на възникнали в миналото наводнения



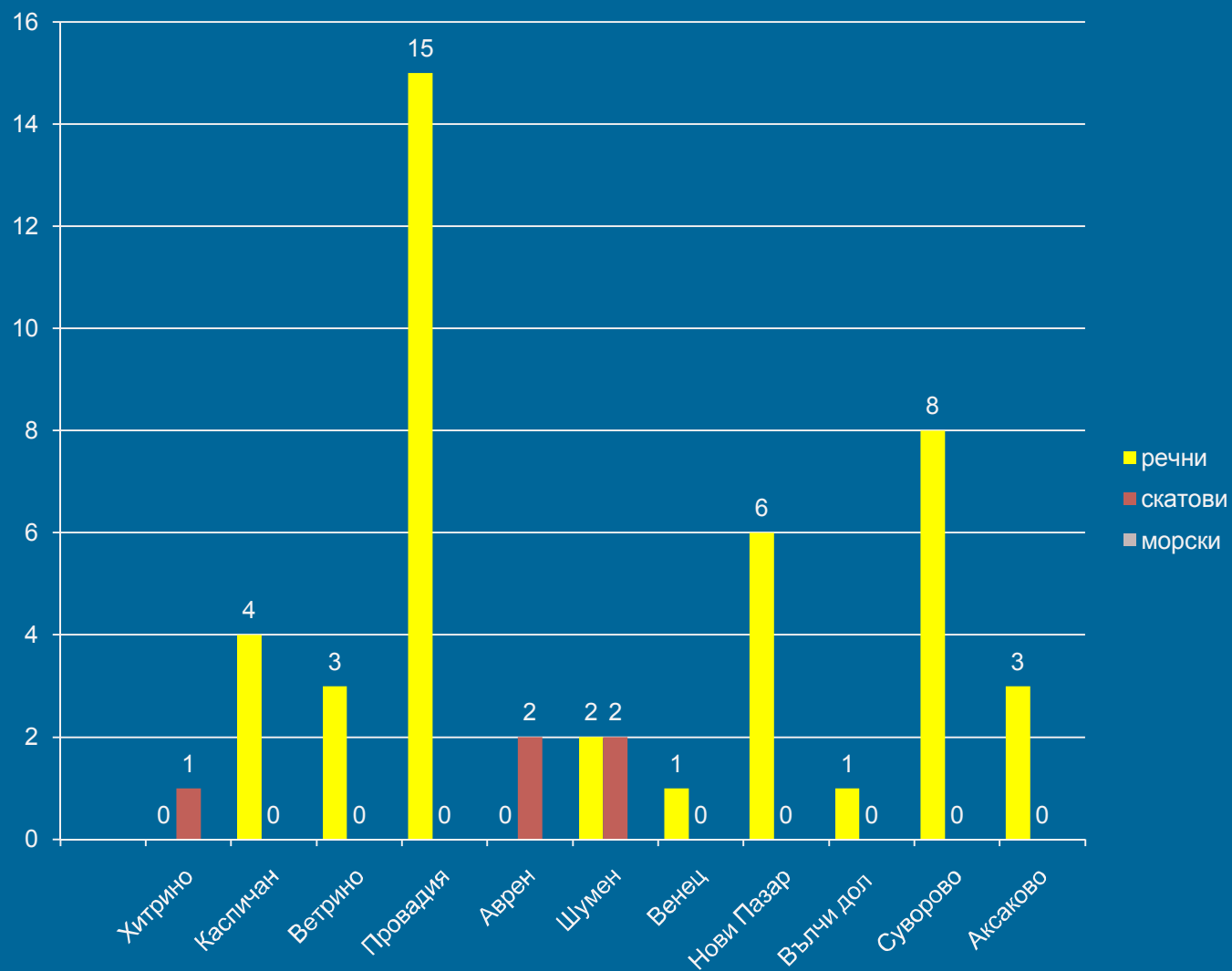
- Изпратени са писма със въпросници до общини, напоителни с-ми и у-ние пожарна безопасност и защита на населението
- Получени данни от 7 общини, НС и ПБЗН
- Нанесени 48 случая на документирани наводнения на карти
- 5 бр. от тях определени като значими

## Описание на възникнали в миналото наводнения

ОБЩИНА	МИНАЛИ НАВОДНЕНИЯ				
	общ брой наводнения	в това число			от тях значителни наводнения
		речни	скатови	морски	
	бр.	бр.	бр.	бр.	бр.
Хитрино	1	0	1	0	0
Каспичан	4	4	0	0	0
Ветрино	3	3	0	0	0
Провадия	15	15	0	0	1
Аврен	2	0	2	0	0
Шумен	4	2	2	0	0
Венец	1	1	0	0	1
Нови Пазар	6	6	0	0	2
Вълчи дол	1	1	0	0	1
Суворово	8	8	0	0	0
Аксаково	3	3	0	0	0
<b>ОБЩО</b>	<b>48</b>	<b>43</b>	<b>5</b>	<b>0</b>	<b>5</b>

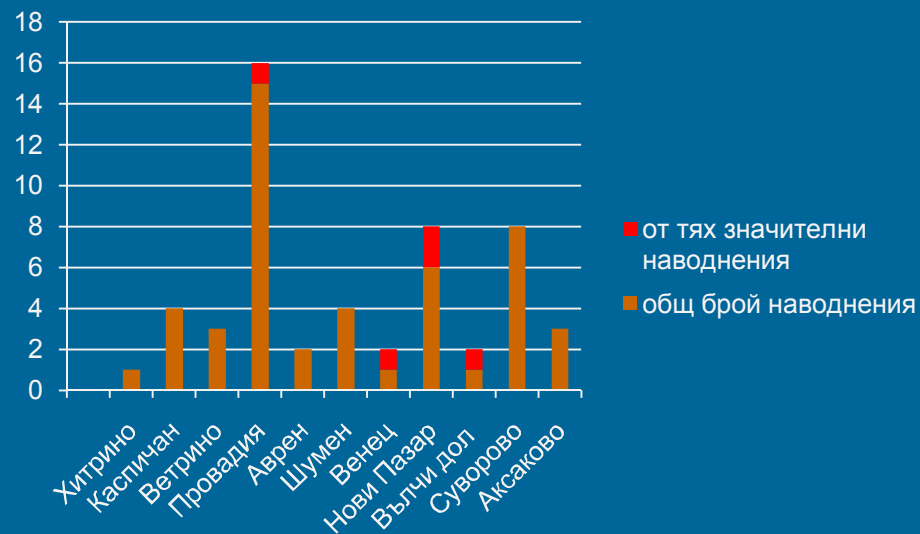
# Описание на възникнали в миналото наводнения

Съотношение между типове наводнения по общини:

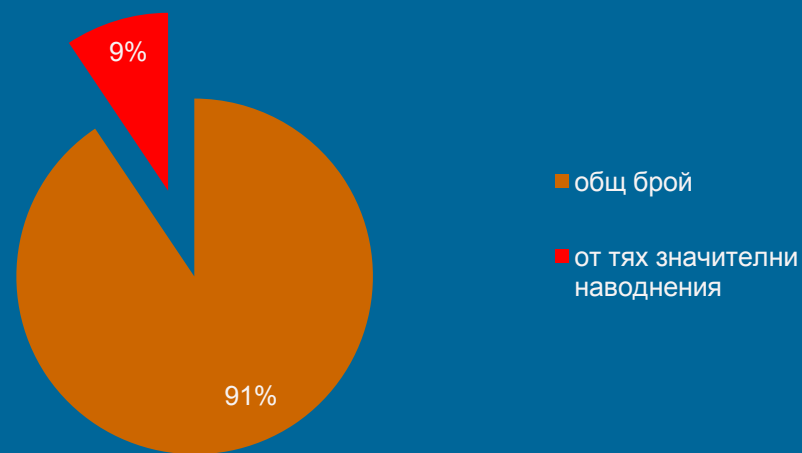


# Описание на възникнали в миналото наводнения

Съотношение на значителните наводнения към общия брой регистрирани наводнения в проектната единица *по общини*



Съотношение на значителните наводнения към общия брой регистрирани наводнения в проектната единица



## Моделирание на потенциални наводнения



## Моделиране на потенциални наводнения



*Благодаря  
за  
вниманието!*

<http://www.bsbd.org>  
[bdvarna@bsbd.org](mailto:bdvarna@bsbd.org)