



РЕПУБЛИКА БЪЛГАРИЯ
Министерство на околната среда и водите
БАСЕЙНОВА ДИРЕКЦИЯ ЗА УПРАВЛЕНИЕ НА ВОДИТЕ В ЧЕРНОМОРСКИ РАЙОН



Предварителна оценка на риска от наводнения в БДЧР

Проектна единица “Мандренски реки”

Явор Димитров
нач. сектор “Експертен” към отдел “Планове”, БДЧР

Басейнова дирекция за Черноморски район

08.12.2011 г.

Предварителна оценка на риска от наводнения - етапи

1. Изготвяне на карти на районите на речните басейни указващи топографията и земеползването
2. Описание на възникнали в миналото наводнения със значителни неблагоприятни последици върху човешкото здраве, околната среда, културното наследство и стопанската дейност
3. Оценка на евентуалните неблагоприятни последици от бъдещи наводнения за човешкото здраве, околната среда, културното наследство и стопанската дейност
4. Информирание на обществеността – публикуване в уеб-сайта на БДЧР и МОСВ и провеждане на обществено обсъждане

Обща характеристика на проектната единицата



- площ – 2492 кв. км.

- 2 области

- 6 общини

Главни реки, които се вливат в Черно море посредством езеро Мандра:

- р. Русокастренска
- р. Средецка
- р. Факийска
- р. Изворска
- р. Маринка
- р. Отманли

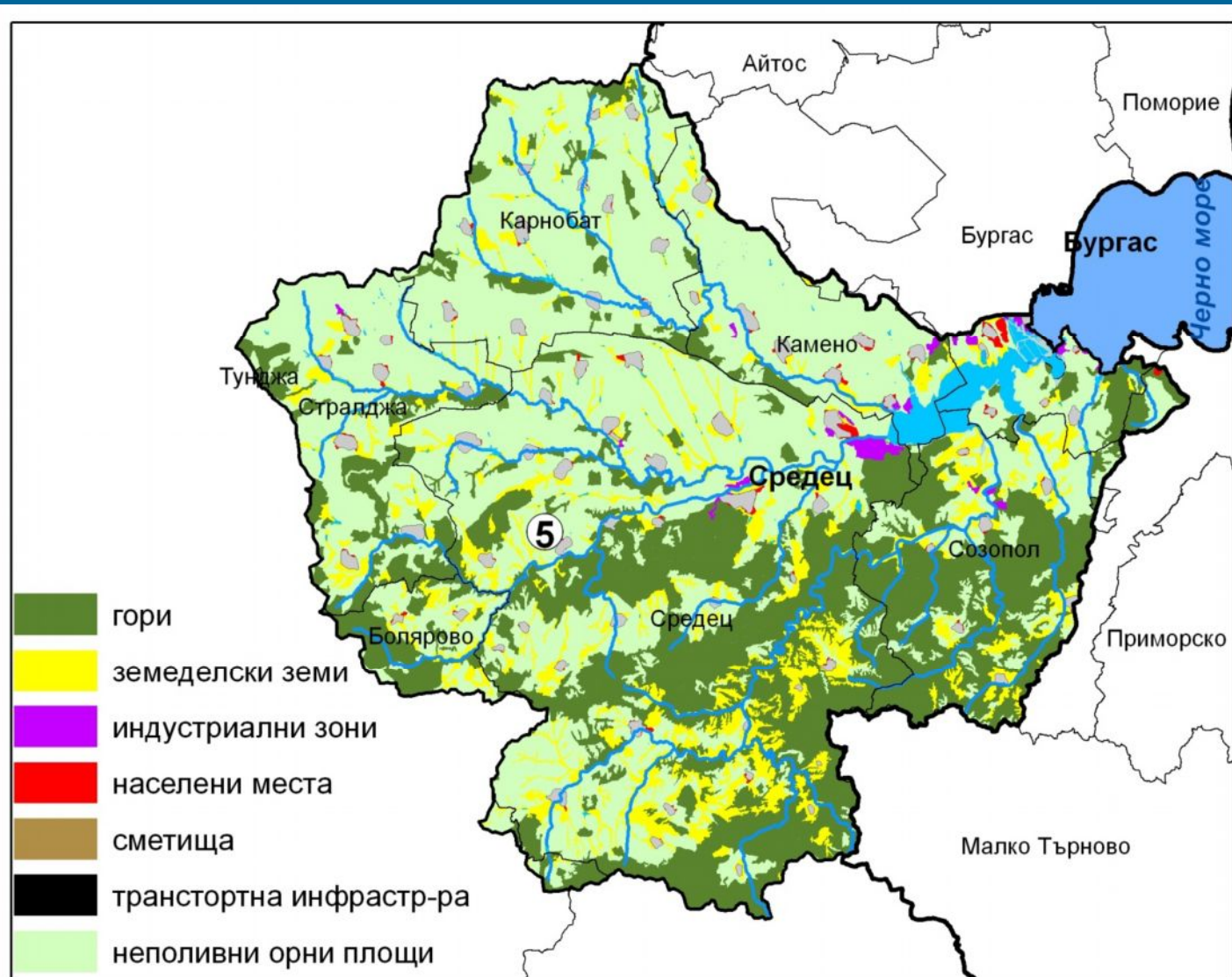
ЕТАП 1

Изготвяне карти на речните басейн, указващи топографията



ЕТАП 1

Изготвяне карти на речните басейни и земеползването



ЕТАП 2

Описание на възникнали в миналото наводнения



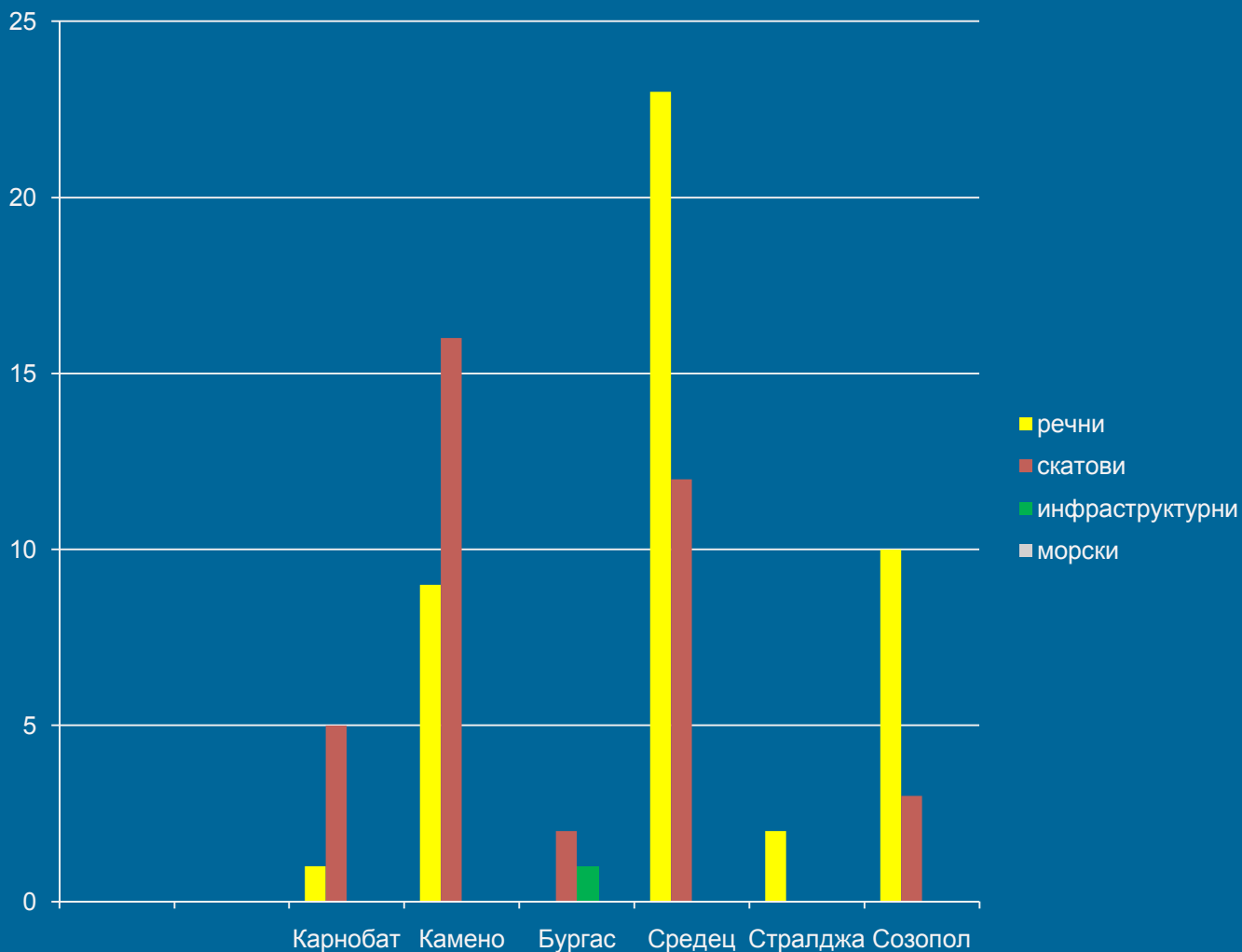
- Изпратени са писма със въпросници до общини, напоителни с-ми и у-ние пожарна безопасност и защита на населението
- Получени данни от 6 общини, НС и ПБЗН
- Нанесени 84 случая на документирани наводнения на карти
- Няма определени като значими

Описание на възникнали в миналото наводнения

ОБЩИНА	МИНАЛИ НАВОДНЕНИЯ					
	общ брой наводнения	речни	скатови	Инфра-структурни	морски	от тях значителни наводнения
	бр.	бр.	бр.	бр.	бр.	бр.
Карнобат	6	1	5	0	0	0
Камено	25	9	16	0	0	0
Бургас	3	0	2	1	0	0
Средец	35	23	12	0	0	0
Стралджа	2	2	0	0	0	0
Созопол	13	10	3	0	0	0
ОБЩО	84	45	38	1	0	0

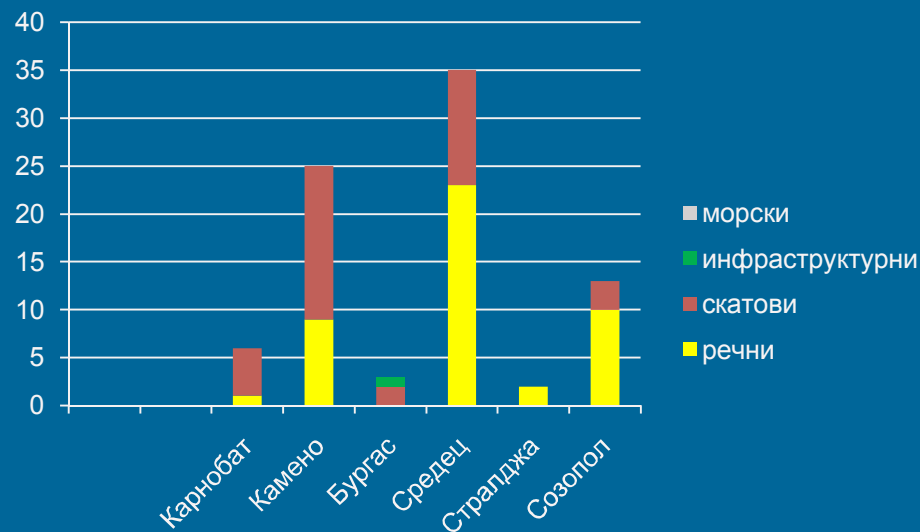
Описание на възникнали в миналото наводнения

Съотношение между типове наводнения по общини:

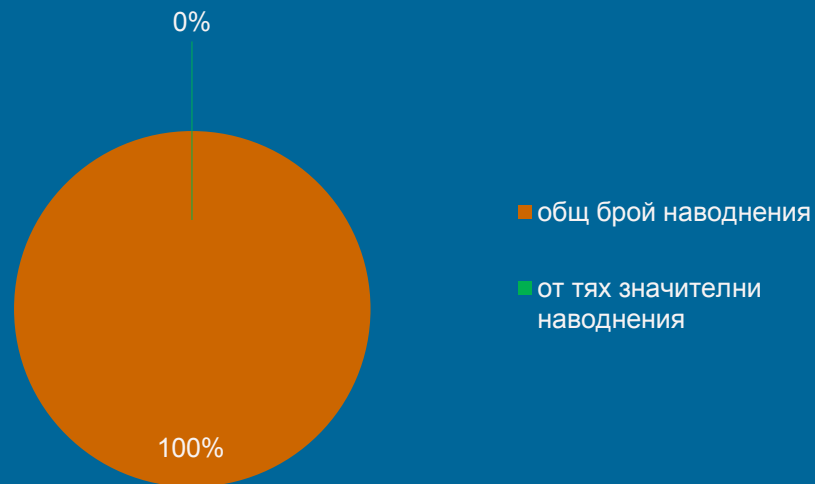


Описание на възникнали в миналото наводнения

Съотношение на значителните наводнения към общия брой регистрирани наводнения в проектната единица *по общини*



Съотношение на значителните наводнения към общия брой регистрирани наводнения в проектната единица



Моделиране на потенциални наводнения



Моделиране на потенциални наводнения



*Благодаря
за
вниманието!*

<http://www.bsbd.org>
bdvarna@bsbd.org