



РЕПУБЛИКА БЪЛГАРИЯ
Министерство на околната среда и водите
БАСЕЙНОВА ДИРЕКЦИЯ ЗА УПРАВЛЕНИЕ НА ВОДИТЕ В ЧЕРНОМОРСКИ РАЙОН



Предварителна оценка на риска от наводнения в БДЧР

Проектна единица “Южнобургаски реки, р. Велека и р. Резовска”

Явор Димитров
нач. сектор “Експертен” към отдел “Планове”, БДЧР

Басейнова дирекция за Черноморски район

08.12.2011 г.

Предварителна оценка на риска от наводнения - етапи

1. Изготвяне на карти на районите на речните басейни указващи топографията и земеползването
2. Описание на възникнали в миналото наводнения със значителни неблагоприятни последици върху човешкото здраве, околната среда, културното наследство и стопанската дейност
3. Оценка на евентуалните неблагоприятни последици от бъдещи наводнения за човешкото здраве, околната среда, културното наследство и стопанската дейност
4. Информирание на обществеността – публикуване в уеб-сайта на БДЧР и МОСВ и провеждане на обществено обсъждане

Обща характеристика на проектната единицата



- площ – 1855 кв. км.

- 1 област

- 4 общини

Главни реки:

- р. Ропотамо

- р. Дяволска

- р. Караагач

- р. Лисово дере

- р. Велека

- р. Резовска

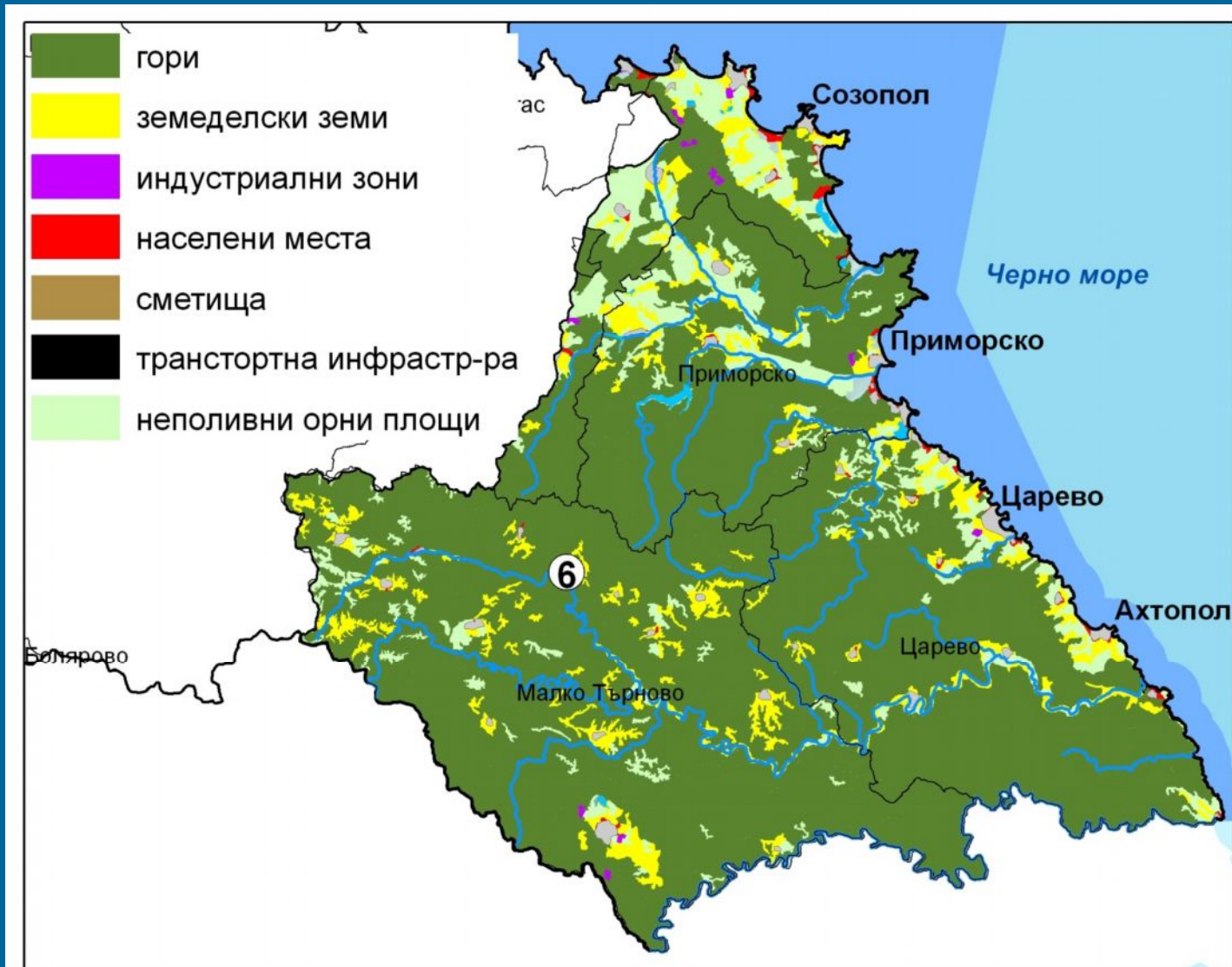
ЕТАП 1

Изготвяне карти на речните басейн, указващи топографията



ЕТАП 1

Изготвяне карти на речните басейни и земеползването



ЕТАП 2

Описание на възникнали в миналото наводнения



Изпратени са писма със въпросници до общини, напоителни с-ми и у-ние пожарна безопасност и защита на населението

Получени данни от 6 общини, НС и ПБЗН

Нанесени 84 случая на документирани наводнения на карти

Няма определени като значими

Описание на възникнали в миналото наводнения

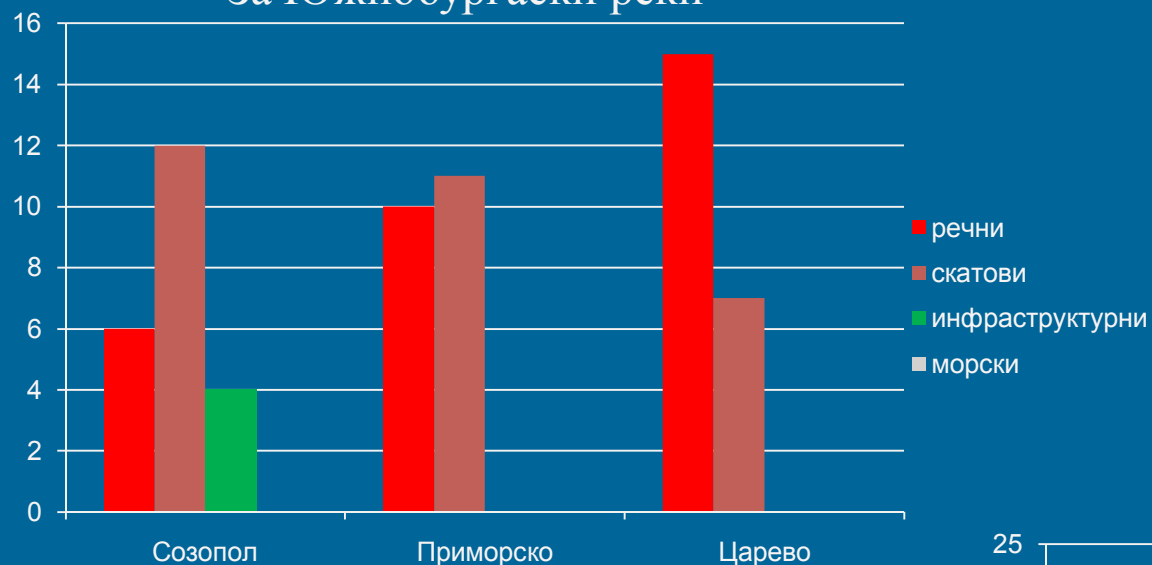
ОБЩИНА	МИНАЛИ НАВОДНЕНИЯ ПРИ ЮЖНОБУРГАСКИ РЕКИ					
	общ брой наводнения	В това число				от тях значителни наводнения
		речни	скатови	Инфра-структурни	морски	
	бр.	бр.	бр.	бр.	бр.	бр.
Созопол	22	6	12	4	0	0
Приморско	21	10	11	0	0	0
Царево	22	15	7	0	0	0
ОБЩО	65	31	30	4	0	0

ОБЩИНА	МИНАЛИ НАВОДНЕНИЯ ПРИ Р. ВЕЛЕКА И Р. РЕЗОВСКА					
	общ брой наводнения	В това число				от тях значителни наводнения
		речни	скатови	Инфра-структурни	морски	
	бр.	бр.	бр.	бр.	бр.	бр.
Малко Търново	39	21	18	0	0	5
Царево	27	18	9	0	0	5
ОБЩО	66	39	27	0	0	10

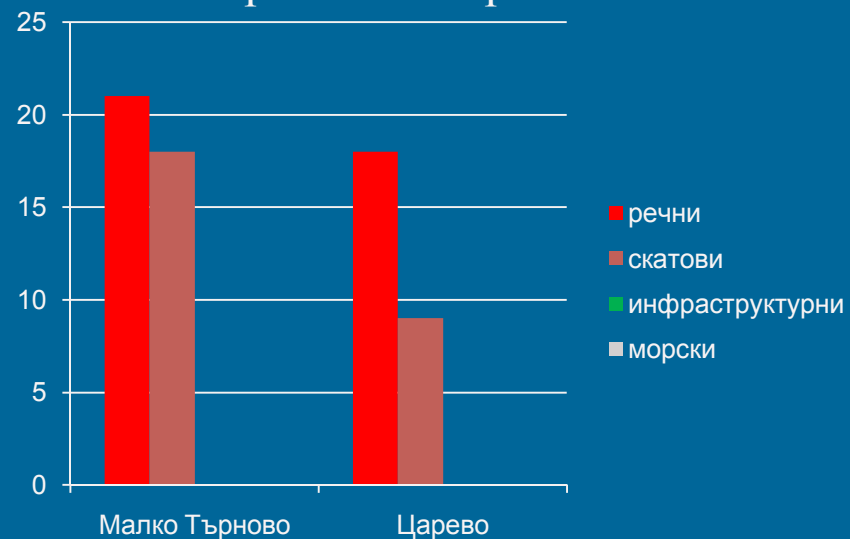
Описание на възникнали в миналото наводнения

Съотношение между типове наводнения по общини:

За Южнобургаски реки



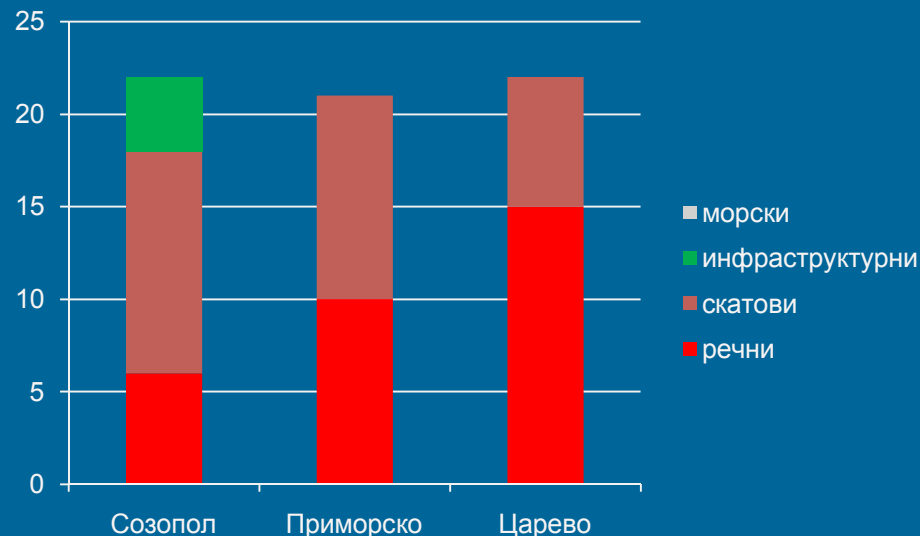
За р. Велека и р. Резовска



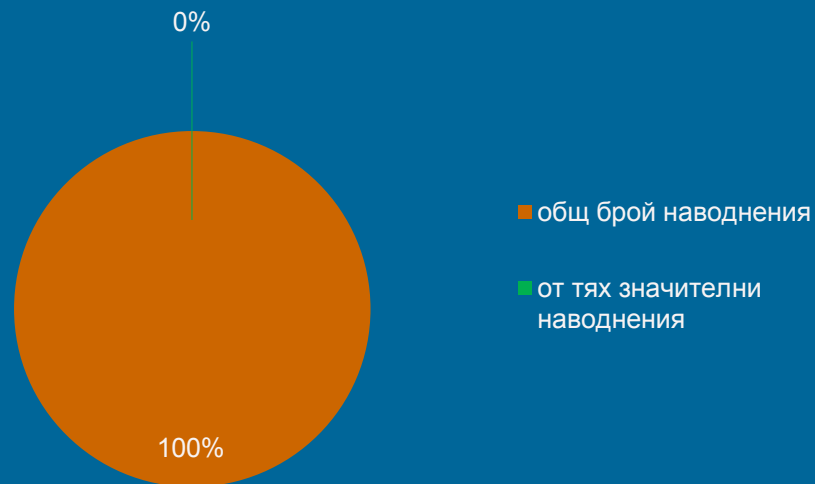
Описание на възникнали в миналото наводнения

За Южнобургаски реки

Съотношение на значителните наводнения към общия брой регистрирани наводнения в проектната единица *по общини*



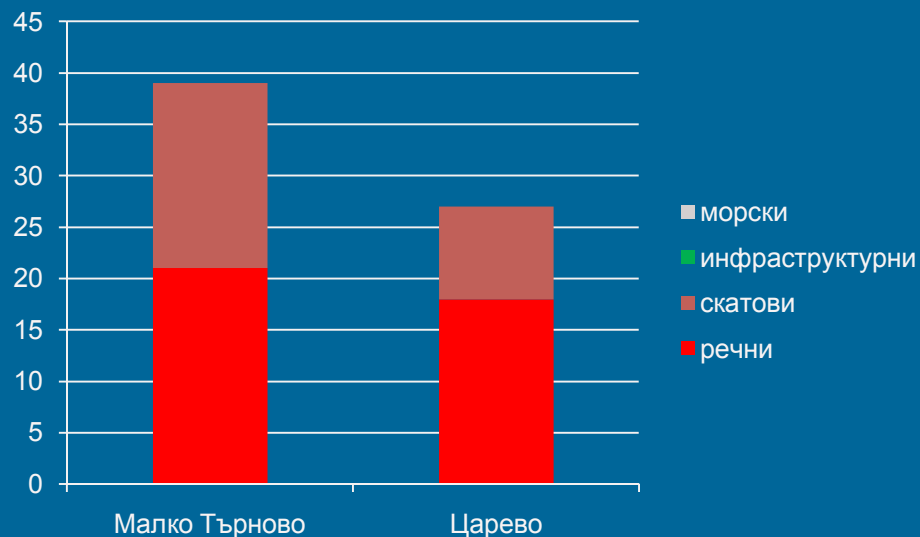
Съотношение на значителните наводнения към общия брой регистрирани наводнения в проектната единица



Описание на възникнали в миналото наводнения

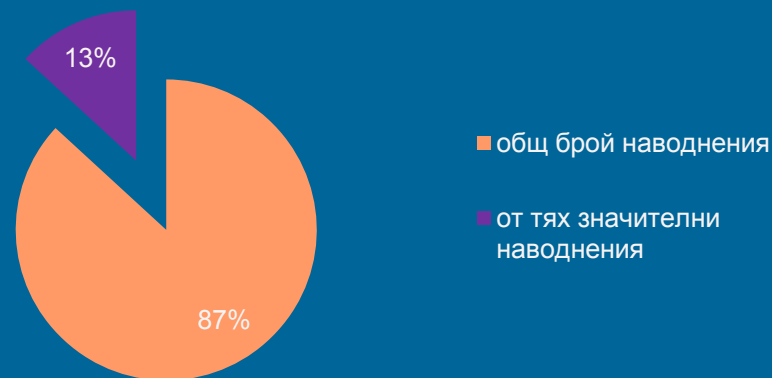
За р. Велека и р. Резовска

Съотношение на значителните наводнения към общия брой регистрирани наводнения в проектната единица *по общини*



р. Велека и р. Резовска

Съотношение на значителните наводнения към общия брой регистрирани наводнения в проектната единица



Моделиране на потенциални наводнения



Моделиране на потенциални наводнения



*Благодаря
за
вниманието!*

<http://www.bsbd.org>
bdvarna@bsbd.org