



РЕПУБЛИКА БЪЛГАРИЯ
Министерство на околната среда и водите
БАСЕЙНОВА ДИРЕКЦИЯ ЗА УПРАВЛЕНИЕ НА ВОДИТЕ В ЧЕРНОМОРСКИ РАЙОН



Предварителна оценка на риска от наводнения в БДЧР

Проектна единица “Река Камчия”

Георги Янев

нач. сектор “Технически” към отдел “Гланове”, БДЧР

Басейнова дирекция за Черноморски район

07.12.2011 г.

Предварителна оценка на риска от наводнения - етапи

1. Изготвяне на карти на районите на речните басейни указващи топографията и земеползването
2. Описание на възникнали в миналото наводнения със значителни неблагоприятни последици върху човешкото здраве, околната среда, културното наследство и стопанската дейност
3. Оценка на евентуалните неблагоприятни последици от бъдещи наводнения за човешкото здраве, околната среда, културното наследство и стопанската дейност
4. Информирание на обществеността – публикуване в уеб-сайта на БДЧР и МОСВ и провеждане на обществено обсъждане

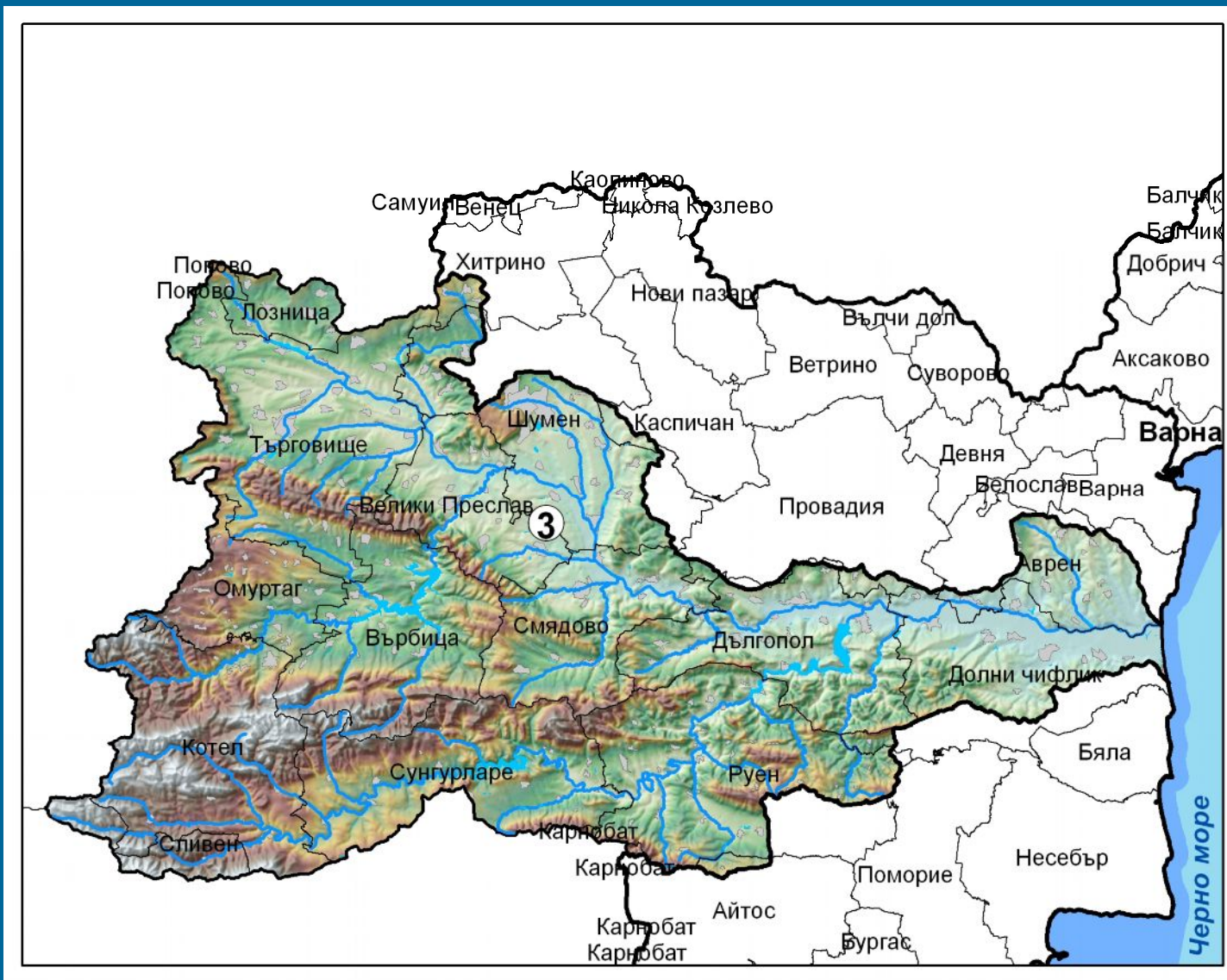
Обща характеристика на проектната единицата



- площ – 5380 кв. км.
- 4 области
- 16 общини
- Главни водни обекти:
 - р. Камчия с р. Луда Камчия
 - яз. Цонево, яз. Тича, яз. Камчия
 - 20 км. брегова ивица

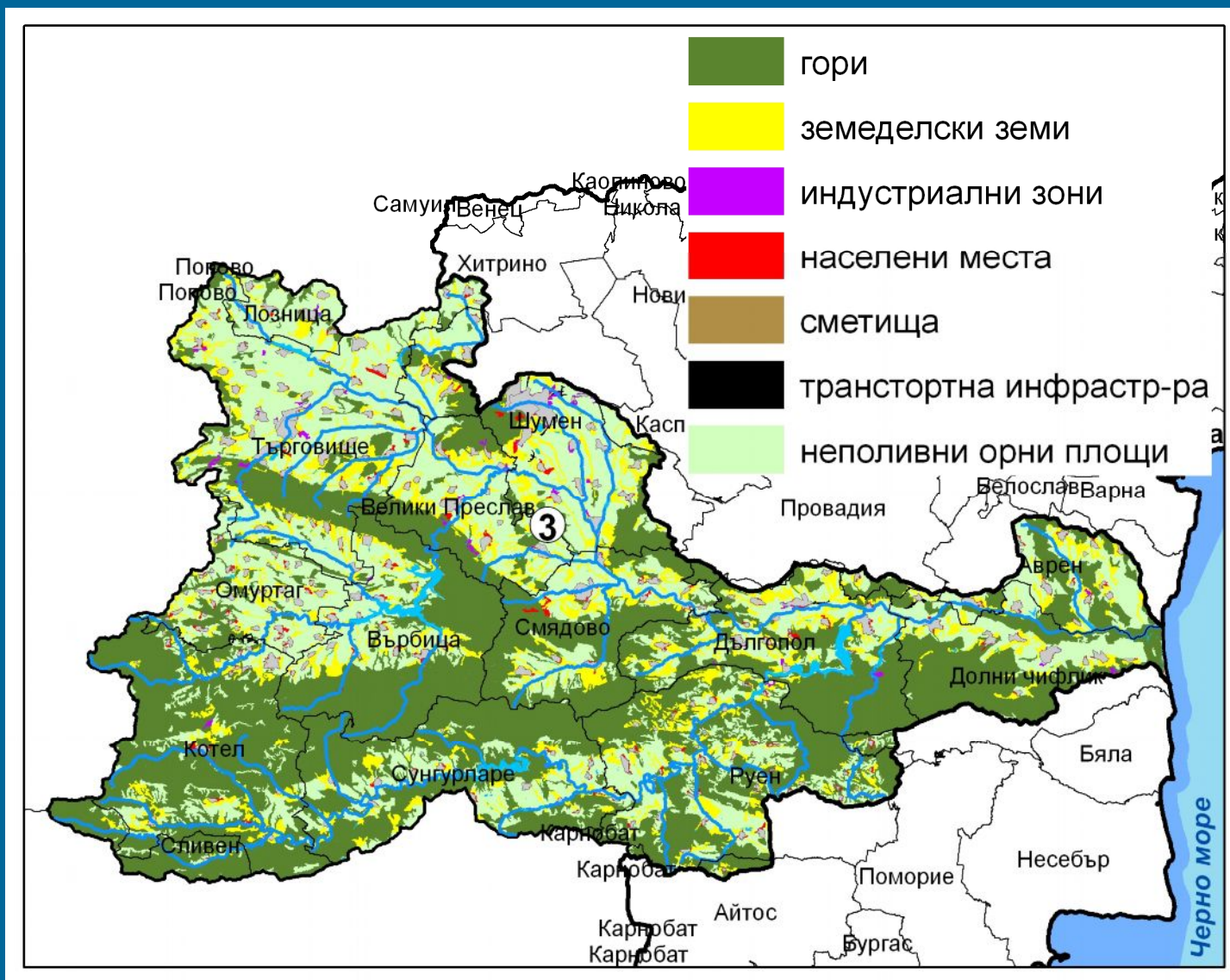
ЕТАП 1

Изготвяне на карти на районите на речния басейн, указващи топографията



ЕТАП 1

Изготвяне на карти на районите на речния басейн, указващи земеползването



ЕТАП 2

Описание на възникнали в миналото наводнения



- Изпратени са писма със въпросници до общини, напоителни с-ми и у-ние, пожарна безопасност и защита на населението
- Получени данни от 16 общини, НС и ПБЗН
- Нанесени 238 случая на документиран наводнения на карти
- 30 бр. от тях определени като значими

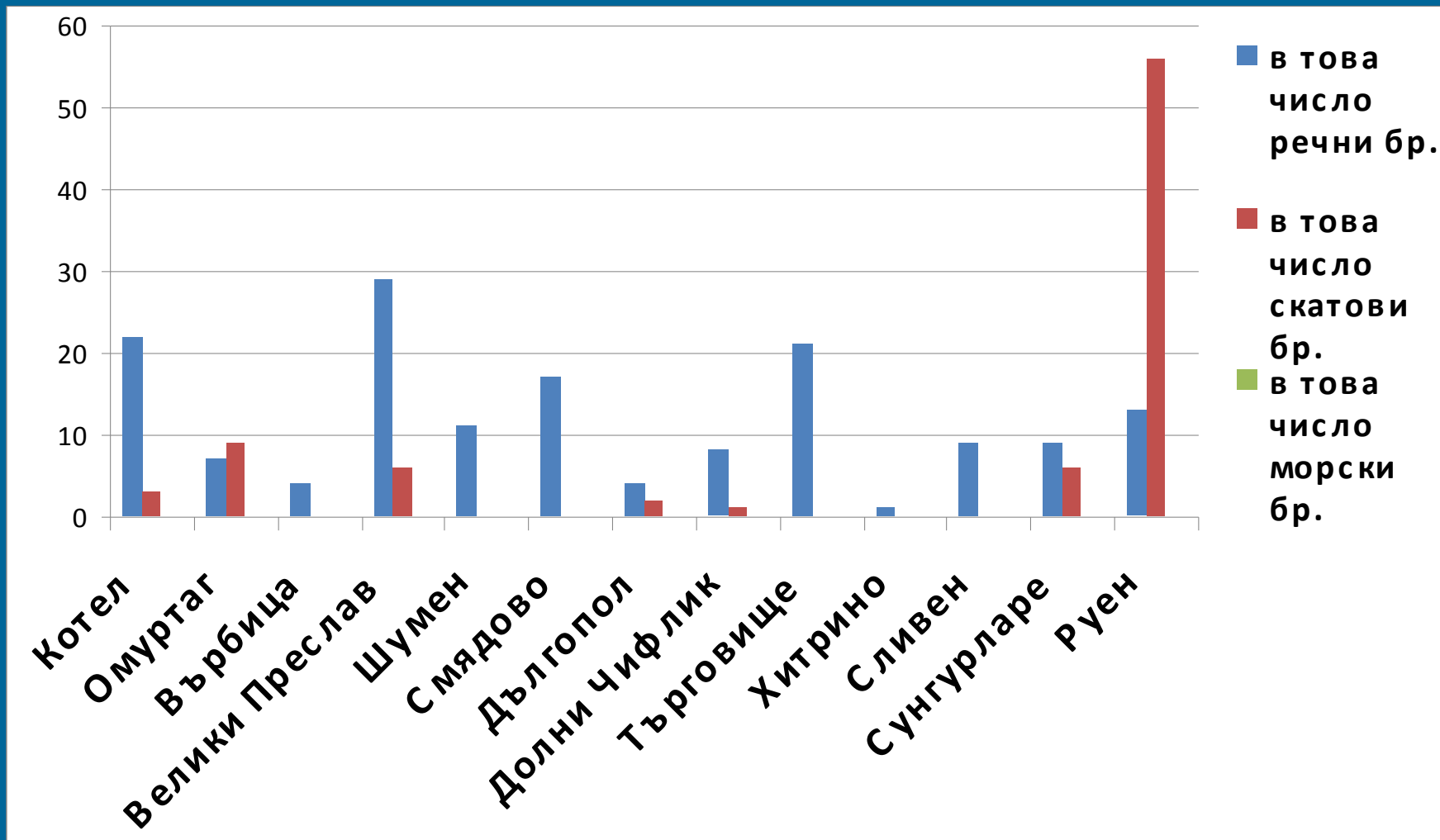
ЕТАП 2

Описание на възникнали в миналото наводнения

| ОБЩИНА | МИНАЛИ НАВОДНЕНИЯ | | | | |
|----------------|-------------------|--------------|-----------|----------|---------------------------------|
| | общ брой н-я | В ТОВА ЧИСЛО | | | от тях значителни наводнения |
| | | речни | скатови | морски | |
| | бр. | бр. | бр. | бр. | бр. |
| Котел | 25 | 22 | 3 | 0 | 5 |
| Омуртаг | 16 | 7 | 9 | 0 | 1 |
| Върбица | 4 | 4 | 0 | 0 | 0 |
| Велики Преслав | 35 | 29 | 6 | 0 | 5 |
| Шумен | 11 | 11 | 0 | 0 | 0 |
| Смядово | 17 | 17 | 0 | 0 | 6 |
| Дългопол | 6 | 4 | 2 | 0 | 3 |
| Долни Чифлик | 9 | 8 | 1 | 0 | 0 |
| Търговище | 21 | 21 | 0 | 0 | 5 |
| Хитрино | 1 | 1 | 0 | 0 | 1 |
| Сливен | 9 | 9 | 0 | 0 | 0 |
| Сунгурларе | 15 | 9 | 6 | 0 | 2 |
| Руен | 69 | 13 | 56 | 0 | 2 |
| Общо | 238 | 155 | 83 | 0 | 30 |

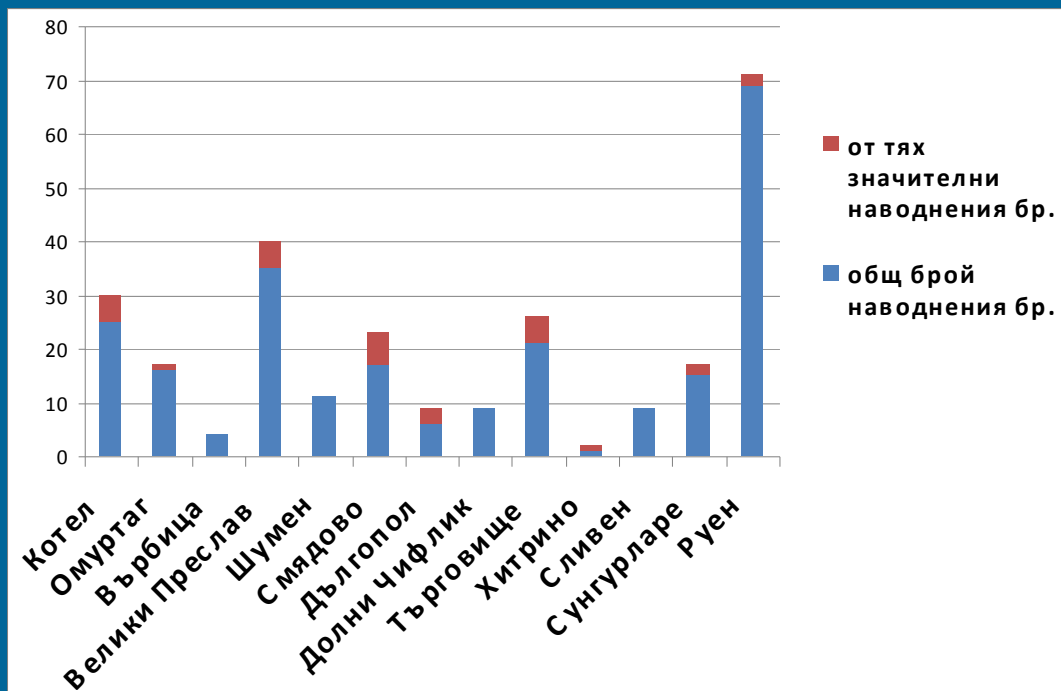
Описание на възникнали в миналото наводнения

Съотношение между типове наводнения по общини:



Описание на възникнали в миналото наводнения

Съотношение на значителните наводнения към общия брой регистрирани наводнения в проектната единица *по общини*



Съотношение на значителните наводнения към общия брой регистрирани наводнения в проектната единица



ЕТАП 3



Моделиране на
райони с потенциален
риск от наводнения
с обезпеченост
1/100 години

ЕТАП 3



Прилагане на
критериите за
значимост

Определяне на
райони със
значим риск от
наводнения

*Благодаря
за
вниманието!*

<http://www.bsbd.org>
bdvarna@bsbd.org